

R1阿土 坂野羽ノ浦線 阿南・羽ノ浦 道路改良工事

(一)坂野羽ノ浦線

阿南市羽ノ浦町中庄

実施設計図面

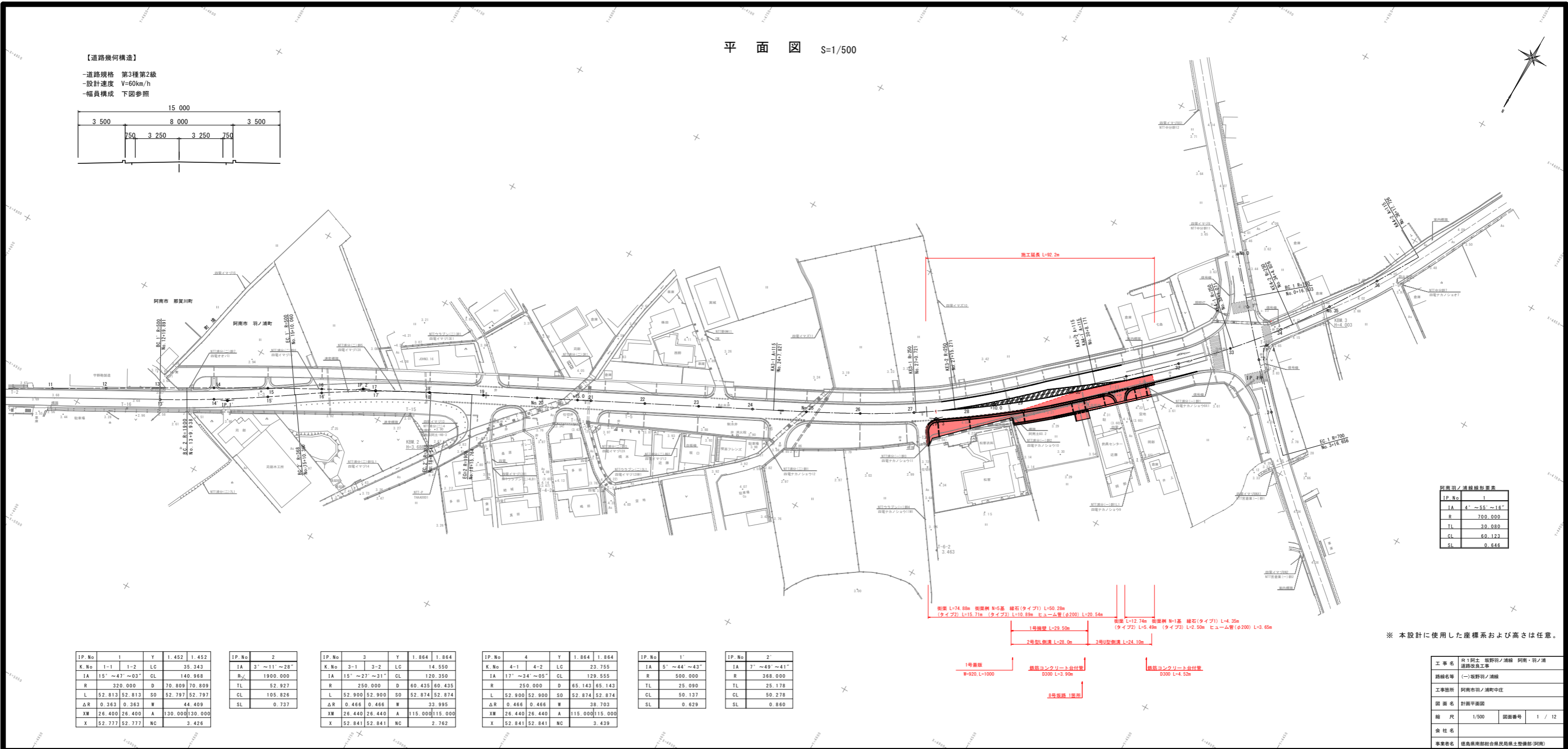
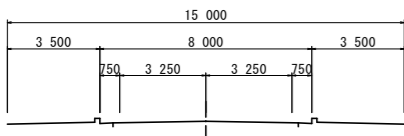
徳島県南部総合県民局 県土整備部<阿南>

道路・公園担当

平面図 S=1/500

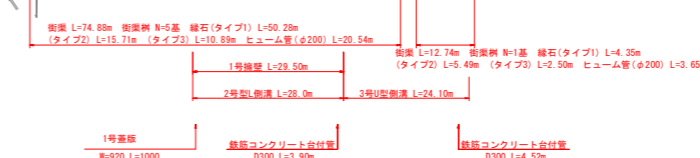
【道路幾何構造】

- 道路規格 第3種第2級
- 設計速度 V=60km/h
- 幅員構成 下図参照



阿南羽ノ浦線線形表

IP.No	1
IA	4' ~ 55' ~ 16"
R	700.000
TL	30.080
CL	60.123
SL	0.646



※ 本設計に使用した産標系および高さは任意。

IP.No	1	Y	1.452	1.452
K.No	1-1	1-2	LC	35.343
IA	15' ~ 47' ~ 03"	CL	140.968	
R	320.000	D	70.809	70.809
L	52.813	SO	52.797	52.797
ΔR	0.363	W	44.409	
XM	26.400	A	130.000	130.000
X	52.777	NC	3.426	

IP.No	2
IA	3' ~ 11' ~ 28"
R	1900.000
TL	52.927
CL	105.826
SL	0.737

IP.No	3	Y	1.864	1.864
K.No	3-1	3-2	LC	14.550
IA	15' ~ 27' ~ 31"	CL	120.350	
R	250.000	D	60.435	60.435
L	52.900	SO	52.874	52.874
ΔR	0.466	W	33.995	
XM	26.440	A	115.000	115.000
X	52.841	NC	2.762	

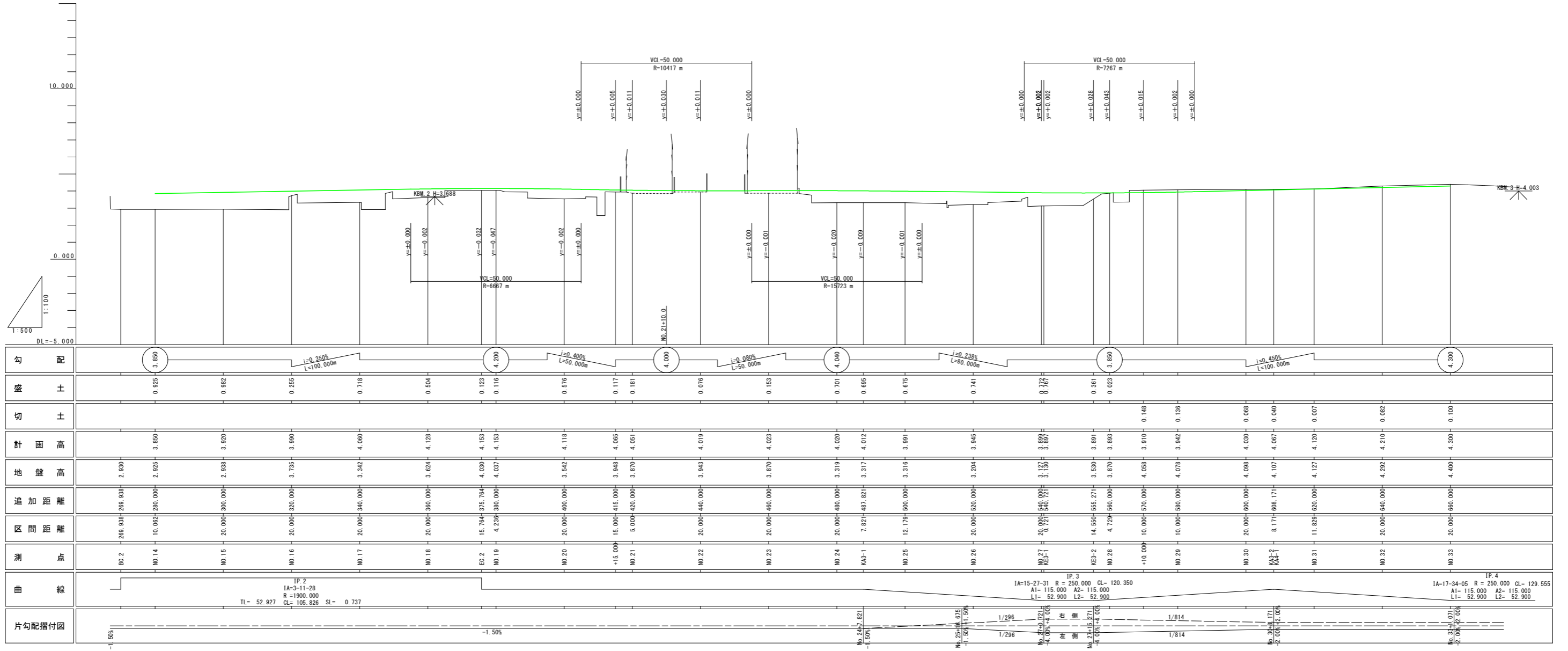
IP.No	4	Y	1.864	1.864
K.No	4-1	4-2	LC	23.755
IA	17' ~ 24' ~ 05"	CL	129.555	
R	250.000	D	65.143	65.143
L	52.900	SO	52.874	52.874
ΔR	0.466	W	38.703	
XM	26.440	A	115.000	115.000
X	52.841	NC	3.439	

IP.No	1'
IA	5' ~ 44' ~ 43"
R	500.000
TL	25.090
CL	50.137
SL	0.629

IP.No	2'
IA	7' ~ 49' ~ 41"
R	368.000
TL	25.178
CL	50.278
SL	0.860

工事名	R1阿土 坂野羽ノ浦線 阿南・羽ノ浦線改良工事
路線名等	(一)坂野羽ノ浦線
工事箇所	阿南作羽ノ浦町中庄
図面名	計画平面図
縮尺	1/500 図面番号 1 / 12
会社名	
事業者名	徳島県南部総合振興局土木整備部(阿南)

縦断図 V=1/100
H=1/500

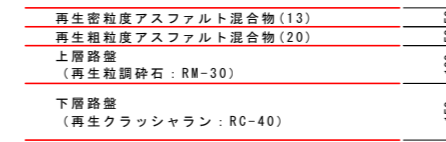


勾配	盛土	切土	計画高	地盤高	追加距離	区間距離	測点	曲線	片勾配付付図
3.850	0.925		3.850	2.930	269.838	269.838	BC.2	IP.2 IA=3-11-28 R=1900.000 TL= 52.927 CL= 105.826 SL= 0.737	-1.50%
	0.982		3.920	2.925	10.062	280.000	NO.14		
$i=0.350\%$ $L=100.000m$	0.255		3.990	3.735	20.000	300.000	NO.15		
	0.718		4.060	3.342	20.000	340.000	NO.17		
	0.504		4.120	3.624	20.000	360.000	NO.18		
	0.123		4.153	4.030	15.764	375.764	EC.2		
	0.116		4.153	4.037	4.238	380.000	NO.19		
$i=0.400\%$ $L=50.000m$	0.576		4.110	3.542	20.000	400.000	NO.20		
	0.117		4.065	3.948	15.000	415.000	+15.000		
	0.181		4.051	3.870	5.000	420.000	NO.21		
	0.076		4.019	3.943	20.000	440.000	NO.22		
	0.153		4.023	3.870	20.000	460.000	NO.23		
$i=0.080\%$ $L=50.000m$	0.701		4.020	3.319	20.000	480.000	NO.24		
	0.695		4.012	3.317	7.821	487.821	KA3-1		
	0.675		3.991	3.316	12.179	500.000	NO.25		
	0.741		3.945	3.204	20.000	520.000	NO.26		
$i=0.238\%$ $L=50.000m$	0.777		3.889	3.127	20.000	540.000	NO.27		
	0.361		3.891	3.530	14.550	555.271	KA3-2		
	0.023		3.892	3.870	4.729	560.000	NO.28		
			3.910	4.058	10.000	570.000	+10.000		
			3.942	4.076	10.000	580.000	NO.29		
			4.030	4.098	20.000	600.000	NO.30		
			4.067	4.107	8.171	608.171	KA3-3		
			4.120	4.127	11.829	620.000	NO.31		
			4.210	4.292	20.000	640.000	NO.32		
			4.300	4.400	20.000	660.000	NO.33		
			4.210	4.400	11.555	671.555	IP.4		
			4.120	4.400	115.000	786.555	IA=17-34-05		
			0.082	4.210	115.000	901.555	IP.4		
			0.100	4.400	115.000	1016.555	IP.4		
				4.400	52.900	1069.455	IP.4		
				4.400	52.900	1122.355	IP.4		

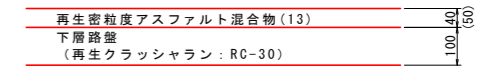
工事名	R1阿土坂野羽浦線 阿南・羽ノ浦 道路改良工事
路線名等	(一)坂野羽ノ浦線
工事箇所	阿南市羽ノ浦町中庄
図面名	縦断図
縮尺	V=1/100 H=1/500
図面番号	2 / 12
会社名	
事業者名	徳島県南部総合県民局県土整備部(阿南)

標準断面図 S=1/50

車道舗装 s=1/10

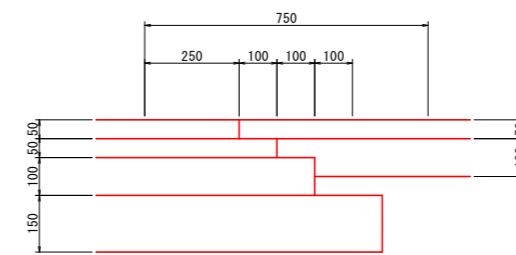


自歩道舗装 s=1/10

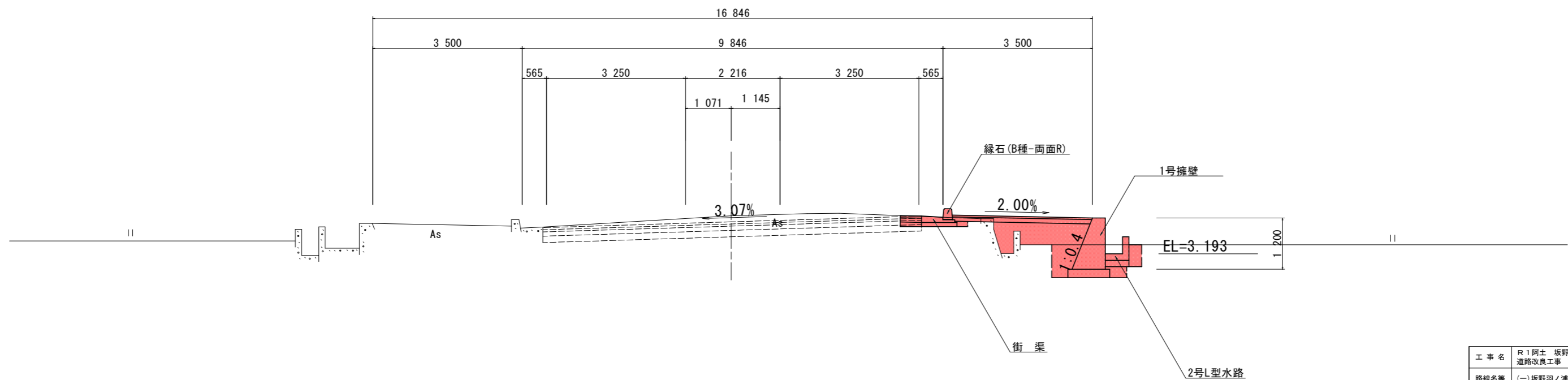


注 ()内は車両乗り入れ部

路肩舗装 s=1/10

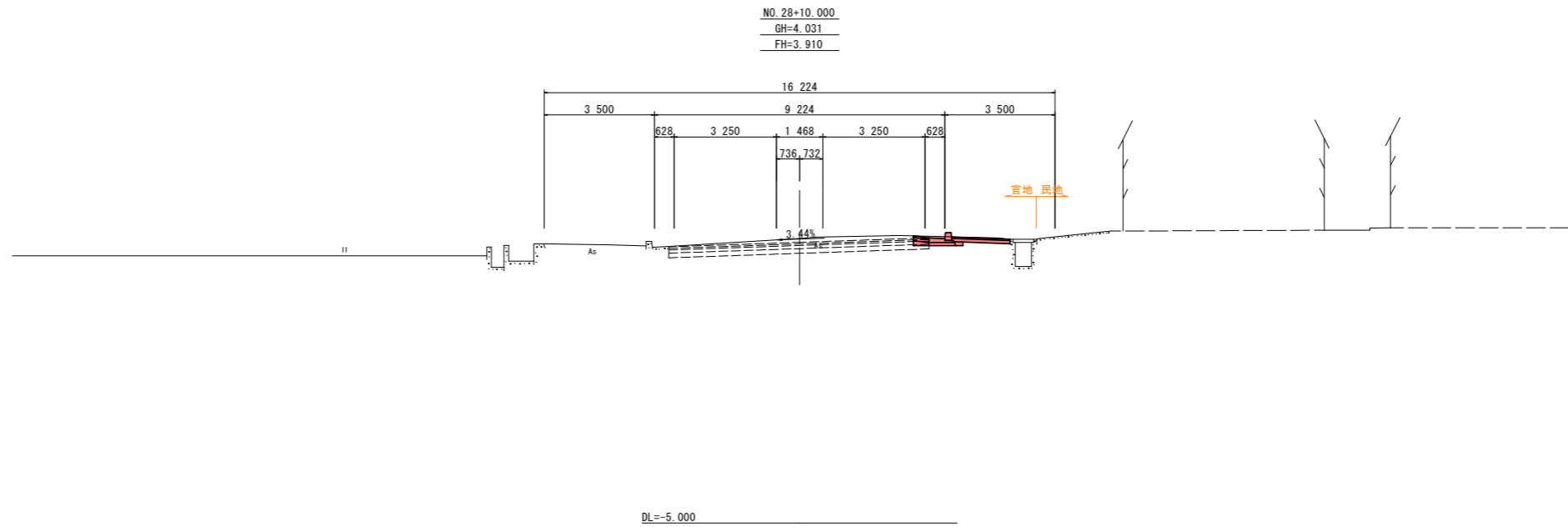


NO. 29 付近

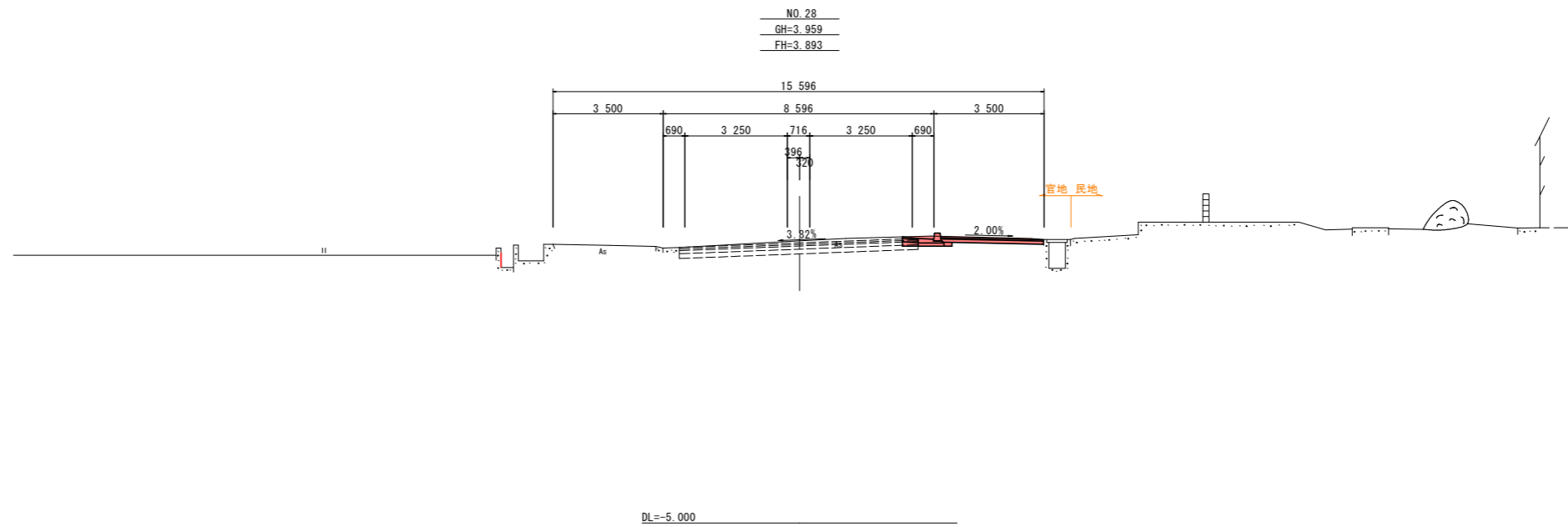


工事名	R1阿土 坂野羽ノ浦線 阿南・羽ノ浦 道路改良工事		
路線名等	(一)坂野羽ノ浦線		
工事箇所	阿南市羽ノ浦町中庄		
図面名	標準断面図		
縮尺	1/50	図面番号	3 / 12
会社名			
事業者名	徳島県南部総合県民局県土整備部(阿南)		

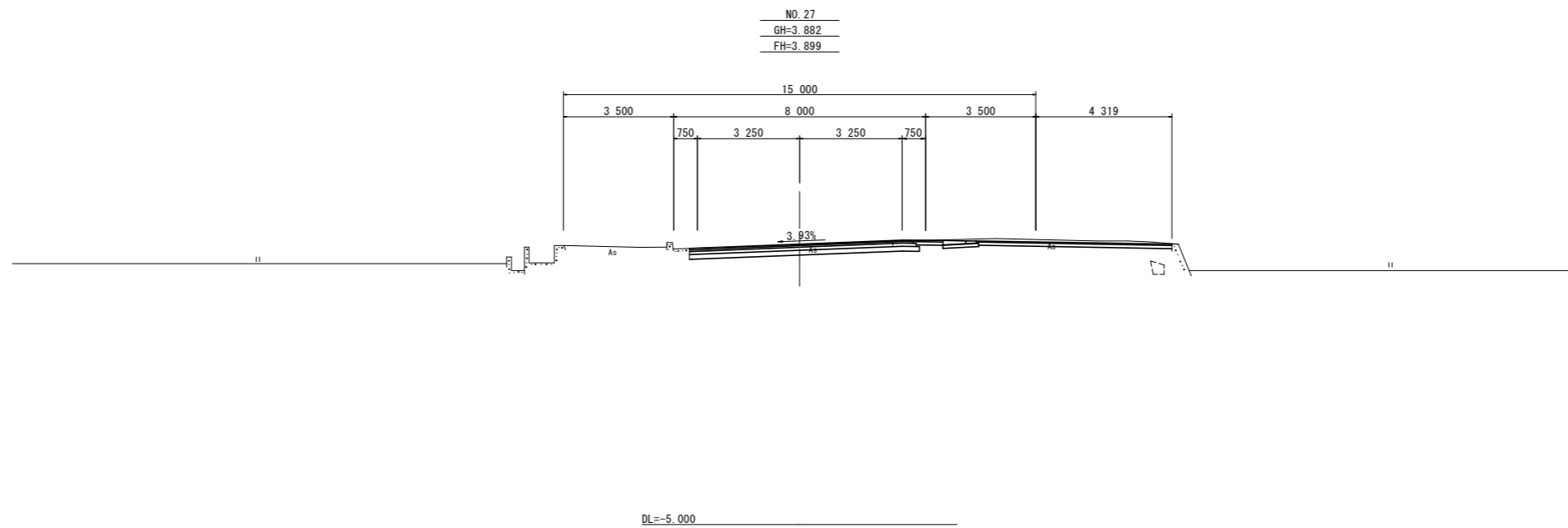
名称・種別・細別			左側	右側
掘削	open掘削	礫質土(礫混土)		0.4
	表土剥取	耕作土		
盛土	路床盛土	2.5m未満 2.5≦W<4.0		
	歩道盛土	2.5m未満 2.5≦W<4.0		
床掘工	床掘B (open 障害無)	礫質土(礫混土)		0.2
埋戻工	最大埋戻幅 (1m未満)	土砂(締固め有) 土砂(締固め無)		0.1
	上記以外 (小規模)	土砂(締固め有) 土砂(締固め無)		
	Co構造物	無筋構造物		
舗装版取壊工	As舗装版t=5cm As舗装版t=10cm	障害無 対策不要 障害無 対策不要		3.07
舗装工 (車道 路肩部)	不陸整正	補足材無		
	下層路盤	RC-40 t=15cm		
	上層路盤	RM-30 t=10cm		0.50
	基層	再生粗粒As20 t=5cm		
舗装工 (路肩部)	表層	再生密粒As13 t=5cm		0.50
	上層路盤	RM-30 t=10cm		
舗装工 (歩道部)	表層	再生密粒As13 t=5cm		1.81
	路盤	RC-30 t=10cm		1.86



名称・種別・細別			左側	右側
掘削	open掘削	礫質土(礫混土)		0.6
	表土剥取	耕作土		
盛土	路床盛土	2.5m未満 2.5≦W<4.0		
	歩道盛土	2.5m未満 2.5≦W<4.0		
床掘工	床掘B (open 障害無)	礫質土(礫混土)		0.2
埋戻工	最大埋戻幅 (1m未満)	土砂(締固め有) 土砂(締固め無)		0.1
	上記以外 (小規模)	土砂(締固め有) 土砂(締固め無)		
	Co構造物	無筋構造物		
舗装版取壊工	As舗装版t=5cm As舗装版t=10cm	障害無 対策不要 障害無 対策不要		4.50
舗装工 (車道 路肩部)	不陸整正	補足材無		
	下層路盤	RC-40 t=15cm		
	上層路盤	RM-30 t=10cm		0.50
	基層	再生粗粒As20 t=5cm		
舗装工 (路肩部)	表層	再生密粒As13 t=5cm		0.50
	上層路盤	RM-30 t=10cm		
舗装工 (歩道部)	表層	再生密粒As13 t=5cm		3.23
	路盤	RC-30 t=10cm		3.28



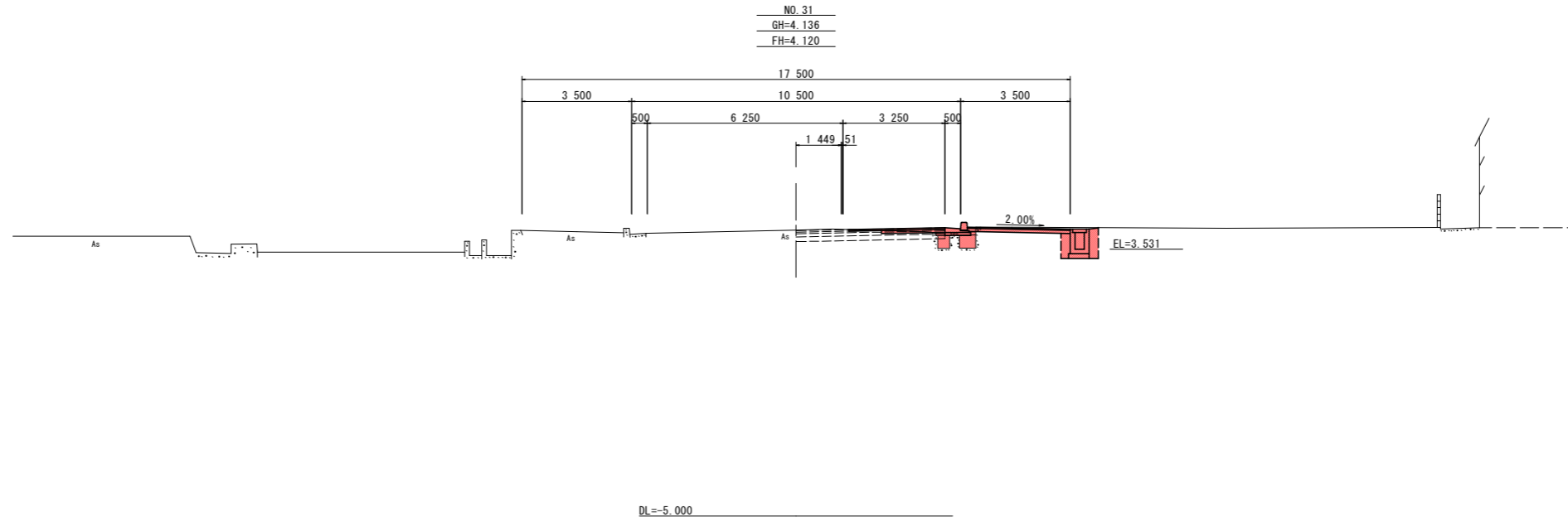
名称・種別・細別			左側	右側
掘削	open掘削	礫質土(礫混土)	1.0	1.7
	表土剥取	耕作土		
盛土	路床盛土	2.5m未満 2.5≦W<4.0		
	歩道盛土	2.5m未満 2.5≦W<4.0		
床掘工	床掘B (open 障害無)	礫質土(礫混土)		0.2
埋戻工	最大埋戻幅 (1m未満)	土砂(締固め有) 土砂(締固め無)		0.1
	上記以外 (小規模)	土砂(締固め有) 土砂(締固め無)		
	Co構造物	無筋構造物		
舗装版取壊工	As舗装版t=5cm As舗装版t=10cm	障害無 対策不要 障害無 対策不要	3.50	2.95
舗装工 (車道 路肩部)	不陸整正	補足材無	3.50	3.80
	下層路盤	RC-40 t=15cm	3.50	3.80
	上層路盤	RM-30 t=10cm	3.50	3.70
	基層	再生粗粒As20 t=5cm	3.50	3.60
舗装工 (路肩部)	表層	再生密粒As13 t=5cm	3.50	3.50
	上層路盤	RM-30 t=10cm		0.90
舗装工 (歩道部)	表層	再生密粒As13 t=5cm		1.05
	路盤	RC-30 t=10cm		6.19
	表層	再生密粒As13 t=4cm		6.20



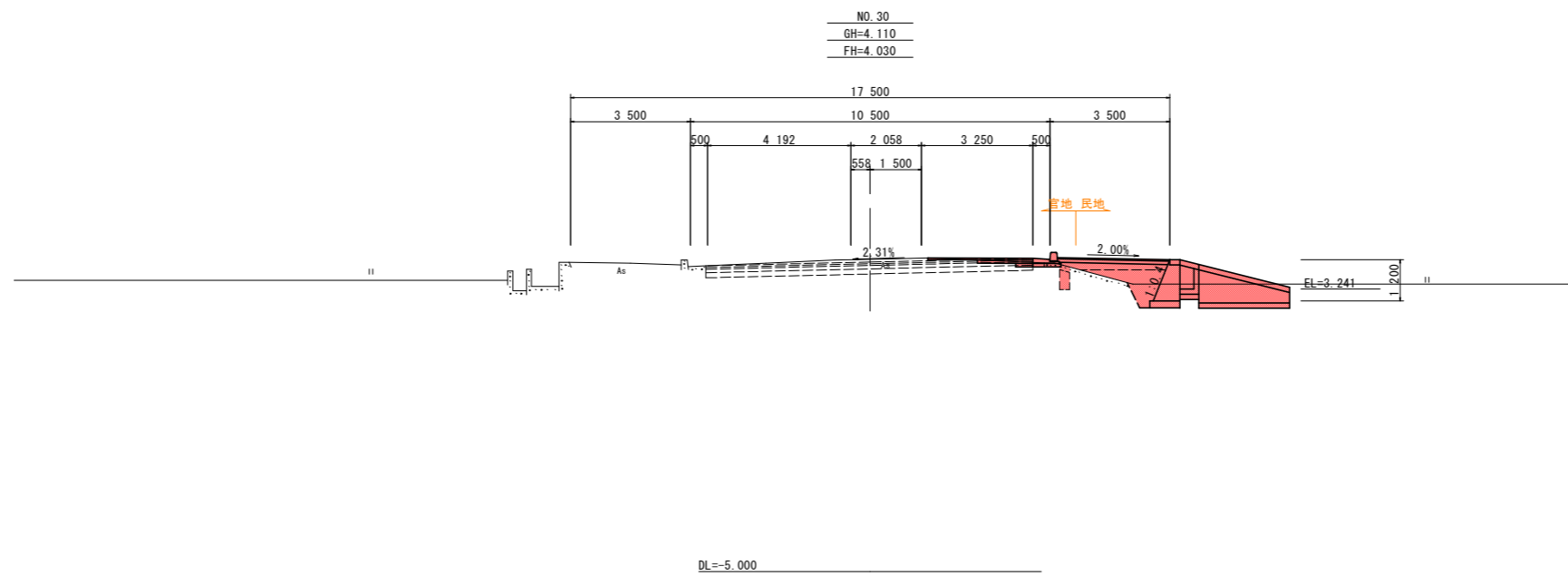
NO. 27~NO. 28+10.000

工事名	R1阿土 坂野羽ノ浦線 阿南・羽ノ浦 道路改良工事		
路線名等	(一)坂野羽ノ浦線		
工事箇所	阿南市羽ノ浦町中庄		
図面名	横断面		
縮尺	1/100	図面番号	4 / 12
会社名			
事業者名	徳島県南部総合県民局県土整備部(阿南)		

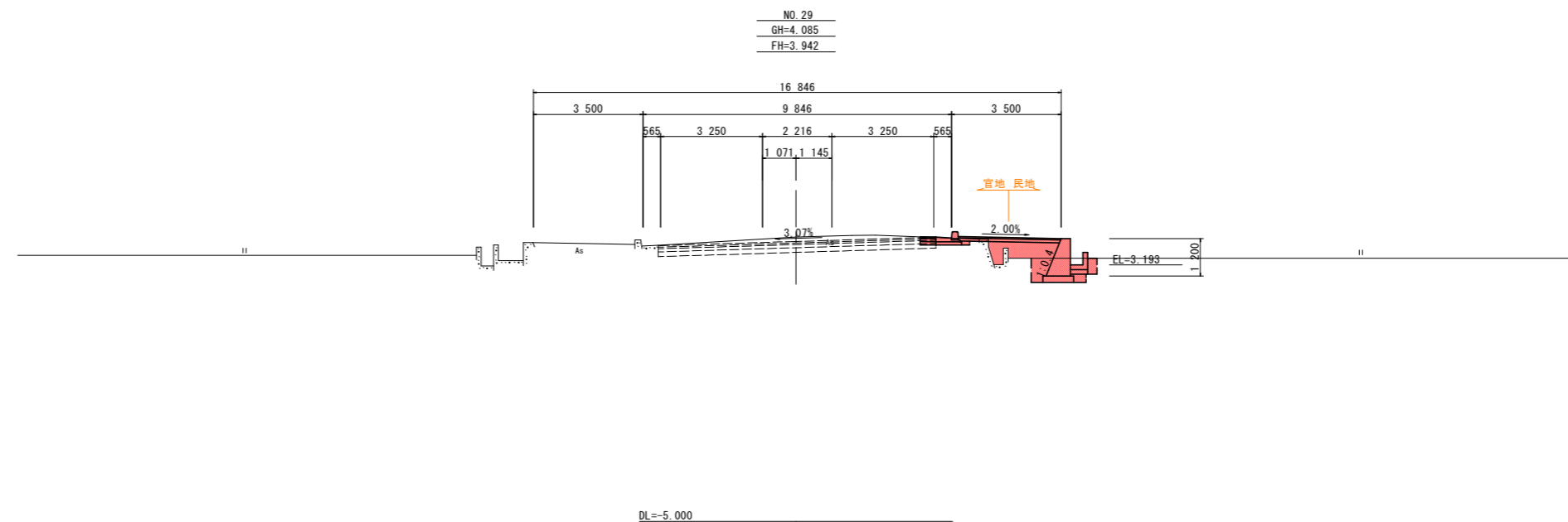
名称・種別・細別			左側	右側
掘削	open掘削	礫質土(礫混土)		0.7
	表土剥取	耕作土		
盛土	路床盛土	2.5m未満		
		2.5≦W<4.0		0.6
歩道盛土	歩道盛土	2.5m未満		
		2.5≦W<4.0		0.6
床掘工	床掘B (open 障害無)	礫質土(礫混土)		1.0
埋戻工	最大埋戻幅 (1m未満)	土砂(締固め有)		0.3
		土砂(締固め無)		
埋戻工	上記以外 (小規模)	土砂(締固め有)		
		土砂(締固め無)		
構造物取壊工	Co構造物	無筋構造物		0.11
舗装版破砕工	As舗装版t=5cm	障害無 対策不要		
	As舗装版t=10cm	障害無 対策不要		3.22
舗装工	不陸整正	補足材無		
		補足材無		
舗装工 (車道 路肩部)	下層路盤	RC-40 t=15cm		
	上層路盤	RM-30 t=10cm		2.03
	基 層	再生粗粒As20 t=5cm		
	表 層	再生密粒As13 t=5cm		3.07
舗装工 (路肩部)	上層路盤	RM-30 t=10cm		
	表 層	再生密粒As13 t=5cm		
舗装工 (歩道部)	路 盤	RC-30 t=10cm		3.23
	表 層	再生密粒As13 t=4cm		3.28



名称・種別・細別			左側	右側
掘削	open掘削	礫質土(礫混土)		0.1
	表土剥取	耕作土		
盛土	路床盛土	2.5m未満		
		2.5≦W<4.0		1.3
歩道盛土	歩道盛土	2.5m未満		
		2.5≦W<4.0		0.5
床掘工	床掘B (open 障害無)	礫質土(礫混土)		1.2
埋戻工	最大埋戻幅 (1m未満)	土砂(締固め有)		0.3
		土砂(締固め無)		
埋戻工	上記以外 (小規模)	土砂(締固め有)		
		土砂(締固め無)		
構造物取壊工	Co構造物	無筋構造物		0.11
舗装版破砕工	As舗装版t=5cm	障害無 対策不要		
	As舗装版t=10cm	障害無 対策不要		3.07
舗装工	不陸整正	補足材無		
		補足材無		
舗装工 (車道 路肩部)	下層路盤	RC-40 t=15cm		
	上層路盤	RM-30 t=10cm		1.62
	基 層	再生粗粒As20 t=5cm		
	表 層	再生密粒As13 t=5cm		3.07
舗装工 (路肩部)	上層路盤	RM-30 t=10cm		
	表 層	再生密粒As13 t=5cm		
舗装工 (歩道部)	路 盤	RC-30 t=10cm		3.23
	表 層	再生密粒As13 t=4cm		3.28



名称・種別・細別			左側	右側
掘削	open掘削	礫質土(礫混土)		0.1
	表土剥取	耕作土		
盛土	路床盛土	2.5m未満		
		2.5≦W<4.0		1.5
歩道盛土	歩道盛土	2.5m未満		
		2.5≦W<4.0		1.5
床掘工	床掘B (open 障害無)	礫質土(礫混土)		1.6
埋戻工	最大埋戻幅 (1m未満)	土砂(締固め有)		0.3
		土砂(締固め無)		
埋戻工	上記以外 (小規模)	土砂(締固め有)		
		土砂(締固め無)		
構造物取壊工	Co構造物	無筋構造物		0.02
舗装版破砕工	As舗装版t=5cm	障害無 対策不要		
	As舗装版t=10cm	障害無 対策不要		1.89
舗装工	不陸整正	補足材無		
		補足材無		
舗装工 (車道 路肩部)	下層路盤	RC-40 t=15cm		
	上層路盤	RM-30 t=10cm		0.50
	基 層	再生粗粒As20 t=5cm		
	表 層	再生密粒As13 t=5cm		0.50
舗装工 (路肩部)	上層路盤	RM-30 t=10cm		
	表 層	再生密粒As13 t=5cm		
舗装工 (歩道部)	路 盤	RC-30 t=10cm		3.23
	表 層	再生密粒As13 t=4cm		3.28



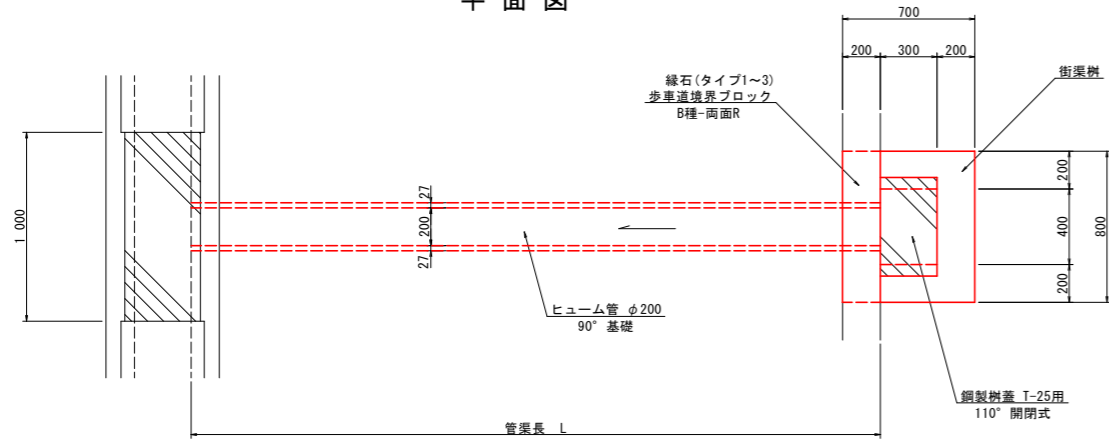
NO. 29~NO. 31

工事名	R1阿土 坂野羽ノ浦線 阿南・羽ノ浦 道路改良工事		
路線名等	(一)坂野羽ノ浦線		
工事箇所	阿南市羽ノ浦町中庄		
図面名	横断面		
縮尺	1/100	図面番号	5 / 12
会社名			
事業者名	徳島県南部総合県民局県土整備部(阿南)		

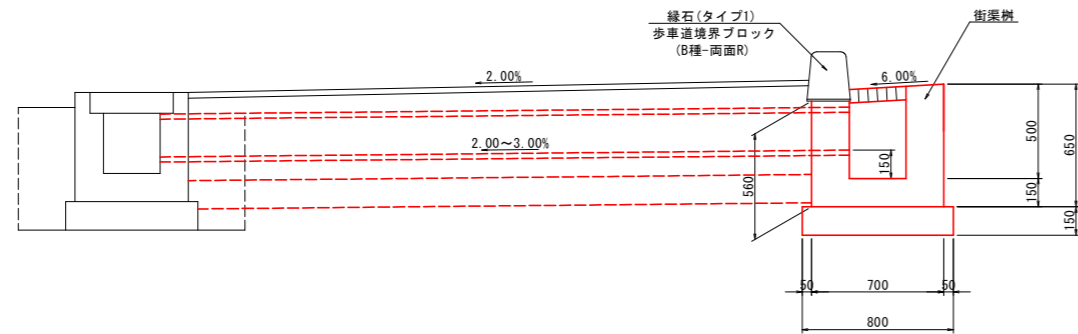
構造図(その1)

街渠柵 S=1/20

平面図

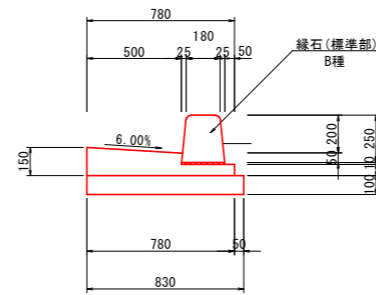


断面図



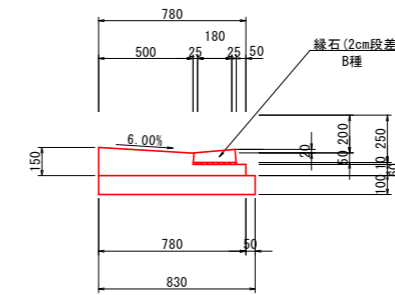
名称	数量	単位
コンクリート	0.28	m ³
型枠	2.57	m ²
基礎砕石	0.72	m ²
鋼製柵蓋	1	枚

(タイプ1)

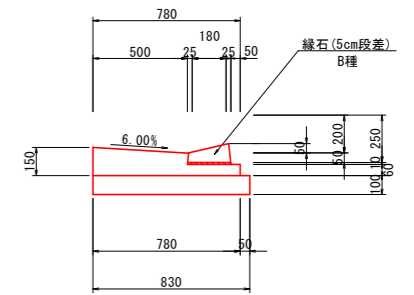


街渠 S=1/20

(タイプ2)



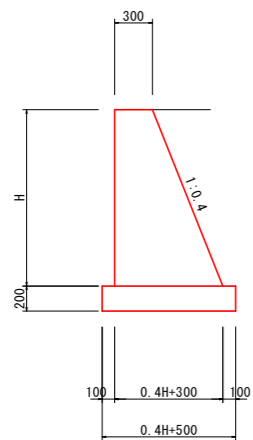
(タイプ3)



名称	数量	単位
B種ブロック	1.65	個
コンクリート	0.08	m ³
型枠	0.21	m ²
目地モルタル	0.0008	m ³
敷モルタル	0.0023	m ³
基礎砕石	0.83	m ²

※緑石工の段差について
 ・車両乗り入れ部は5cm
 ・横断歩道及び側道部は2cm
 注) 2cm段差から5cm段差へのすりつけ長は5%以内(1.2m)で行う事。

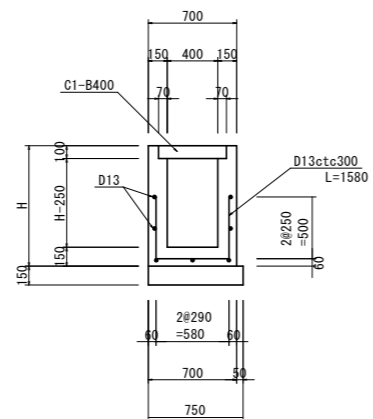
1号擁壁 S=1/30



※ H ≤ 1.20m

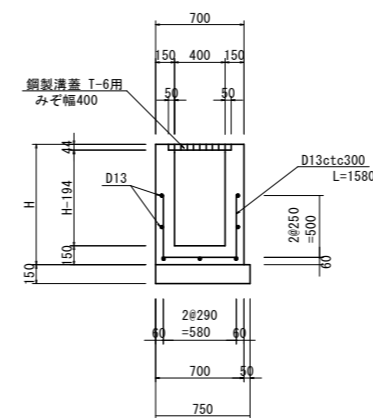
名称	算式	単位
コンクリート	$1/2 \times (0.4H + 0.60) \times H$	m ³
型枠	$\sqrt{1^2 + 0.4^2} \times H + H$	m ²
基礎材	0.4H + 0.50 (t=200mm)	m ²
目地材	エラストイト, t=10mm, 10mに1ヶ所	m ²

1号U型側溝 (Aタイプ) S=1/30



名称	算式	単位
コンクリート	$0.70 \times H - 0.40 \times (H - 0.25) - 0.54 \times 0.10$	m ³
型枠	$H \times 2 + (H - 0.15) \times 2$	m ²
基礎材	0.75 (t=150mm)	m ²
鉄筋 (D13)	$(1.58 \times 3.333 + 7) \times 0.995$	=12.20 kg
蓋版	C1-B400	=2 枚
目地材	エラストイト, t=10mm, 10mに1ヶ所	m ²

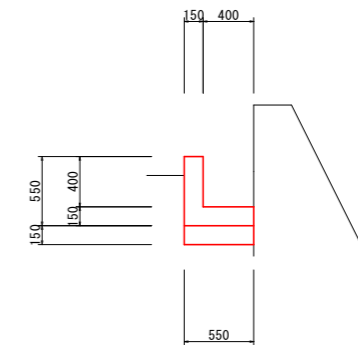
1号U型側溝 (Dタイプ) S=1/30



注) グレーチング寸法はチェックを行うこと。

名称	算式	単位
コンクリート	$0.70 \times H - 0.40 \times (H - 0.194) - 0.50 \times 0.044$	m ³
型枠	$H \times 2 + (H - 0.194) \times 2$	m ²
基礎砕石	0.75 (t=150mm)	m ²
鉄筋 (D13)	$(1.58 \times 3.333 + 7) \times 0.995$	=12.20 kg
鋼製溝蓋	T-6用	=1 枚
目地材	エラストイト, t=10mm, 10mに1ヶ所	m ²

2号L型水路 S=1/30

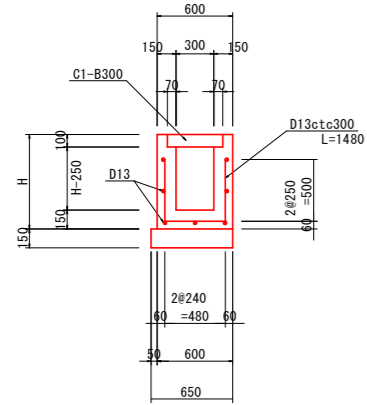


名称	数量	単位
コンクリート	0.14	m ³
型枠	1.10	m ²
基礎砕石	0.55	m ²
目地材	0.01	m ²

工事名	R1阿土 坂野羽ノ浦線 阿南・羽ノ浦 道路改良工事		
路線名等	(一)坂野羽ノ浦線		
工事箇所	阿南市羽ノ浦町中庄		
図面名	構造図(その1)		
縮尺	図示	図面番号	6 / 12
会社名			
事業者名	徳島県南部総合県民局県土整備部(阿南)		

構造図(その2)

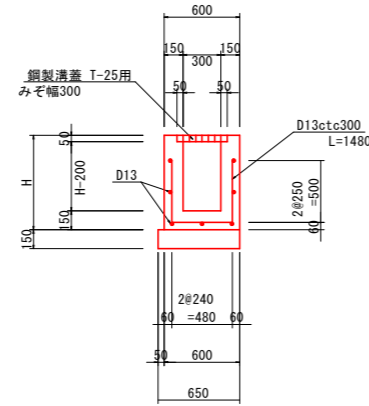
3号U型側溝 (Aタイプ) S=1/30



注) グレーチング寸法はチェックを行うこと。

名称	算式	単位
コンクリート	$0.60 \times H - 0.30 \times (H - 0.25) - 0.44 \times 0.10$	m ³
型枠	$H \times 2 + (H - 0.15) \times 2$	m ²
基礎砕石	$0.65 (t=150\text{mm})$	m ²
鉄筋 (D13)	$(1.48 \times 3.333 + 7) \times 0.995$	=11.87 kg
蓋版	C1-B300	=2 枚
目地材	エラストイト, t=10mm, 10mに1ヶ所	m ²

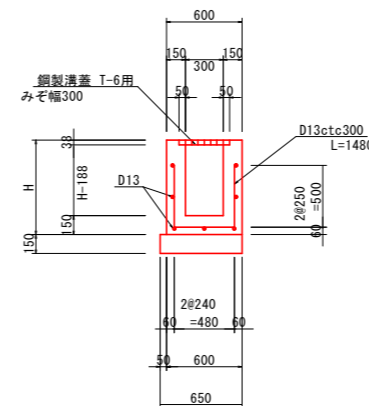
3号U型側溝 (Bタイプ) S=1/30



注) グレーチング寸法はチェックを行うこと。

名称	算式	単位
コンクリート	$0.60 \times H - 0.30 \times (H - 0.20) - 0.40 \times 0.050$	m ³
型枠	$H \times 2 + (H - 0.20) \times 2$	m ²
基礎砕石	$0.65 (t=150\text{mm})$	m ²
鉄筋 (D13)	$(1.48 \times 3.333 + 7) \times 0.995$	=11.87 kg
鋼製溝蓋	T-25用	=1 枚
目地材	エラストイト, t=10mm, 10mに1ヶ所	m ²

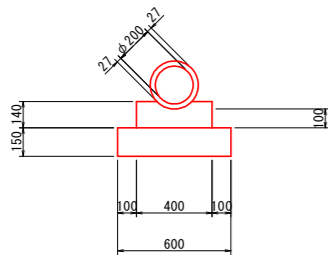
3号U型側溝 (Cタイプ) S=1/30



注) グレーチング寸法はチェックを行うこと。

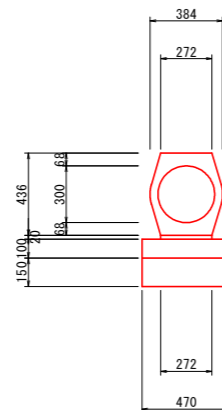
名称	算式	単位
コンクリート	$0.60 \times H - 0.30 \times (H - 0.188) - 0.40 \times 0.038$	m ³
型枠	$H \times 2 + (H - 0.188) \times 2$	m ²
基礎砕石	$0.65 (t=150\text{mm})$	m ²
鉄筋 (D13)	$(1.48 \times 3.333 + 7) \times 0.995$	=11.87 kg
鋼製溝蓋	T-6用	=1 枚
目地材	エラストイト, t=10mm, 10mに1ヶ所	m ²

ヒューム管 (φ200) S=1/20
(90° 基礎)



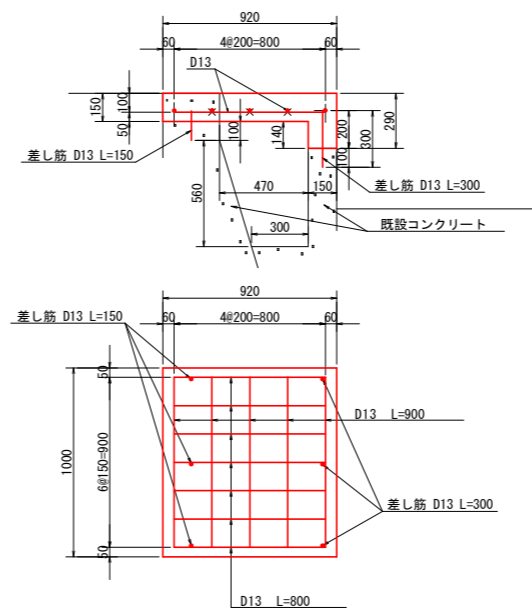
名称	数量	単位
ヒューム管	0.5	本
コンクリート	0.05	m ³
型枠	0.28	m ²
基礎砕石	0.60	m ²

鉄筋コンクリート台付管 (1種) S=1/20
(D300)



名称	数量	単位
重圧管	0.5	本
敷モルタル	0.005	m ³
均しコンクリート	0.05	m ³
同上型枠	0.20	m ²
基礎砕石	0.47	m ²

1号蓋版 S=1/20



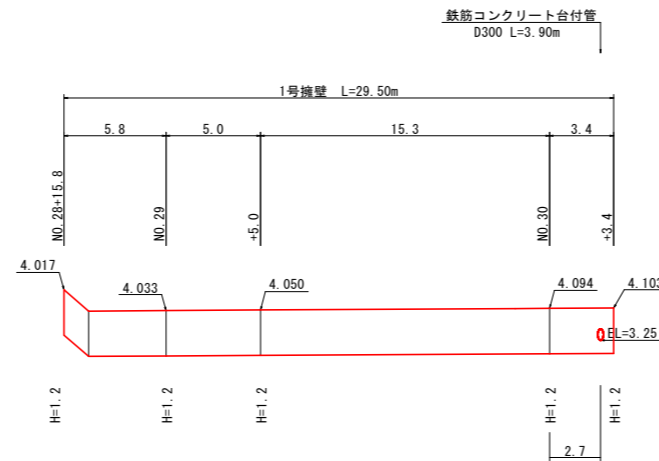
名称	算式	式当り
コンクリート	$(0.92 + 0.14) \times 0.15 \times 1.00$	0.159 m ³
型枠	$(0.92 + 0.14) \times 0.15 \times 2 + (0.15 + 0.14 + 0.29 + 0.47) \times 1.00$	1.37 m ²
鉄筋 (D13)	$(0.80 \times 7 + 0.90 \times 5 + (0.15 + 0.30) \times 3) \times 0.995$	11.4 kg
型枠支保工	$(0.47 \times 0.10 + (0.47 + 0.30) / 2 \times 0.56) \times 1.00$	0.3 空m ³
コンクリート削孔	3×2	6 孔

工事名	R1阿土 坂野羽ノ浦線 阿南・羽ノ浦 道路改良工事		
路線名等	(一)坂野羽ノ浦線		
工事箇所	阿南市羽ノ浦町中庄		
図面名	構造図(その2)		
縮尺	図示	図面番号	7 / 12
会社名			
事業者名	徳島県南部総合県民局県土整備部(阿南)		

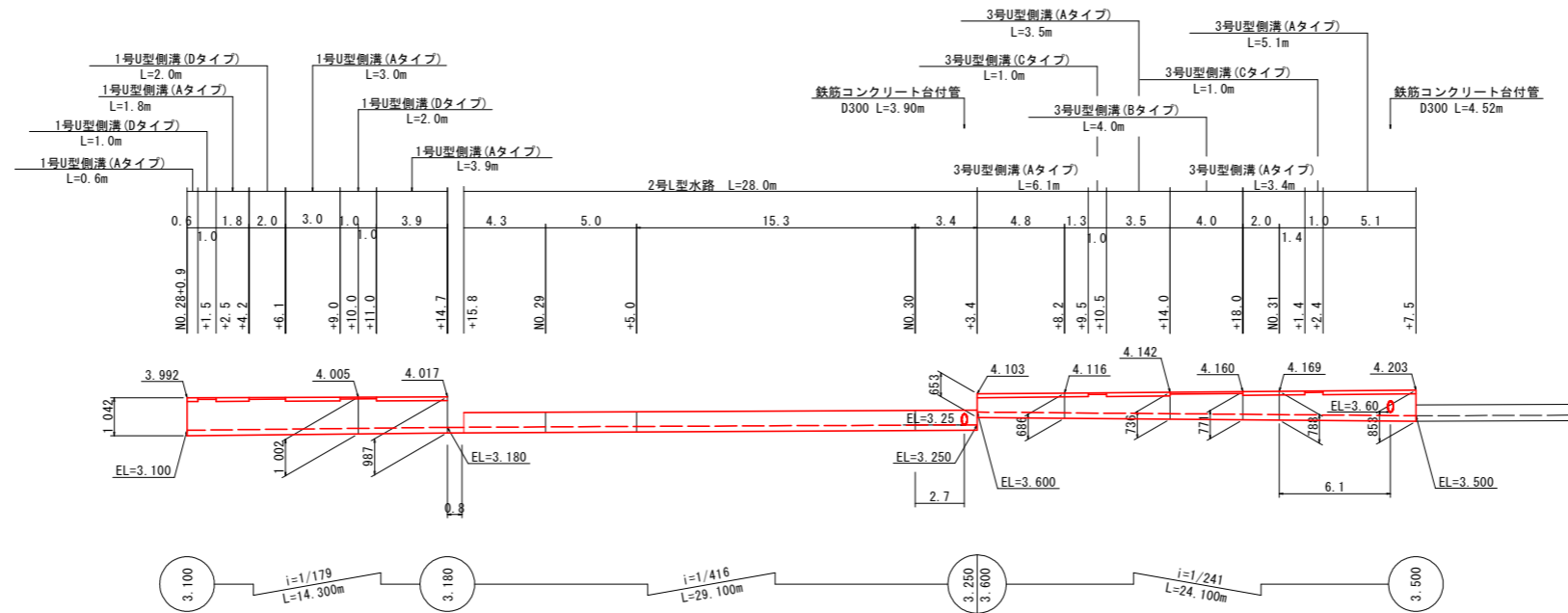
擁壁工排水工展開図

V=1/100
H=1/200

擁壁工展開図 (右側)



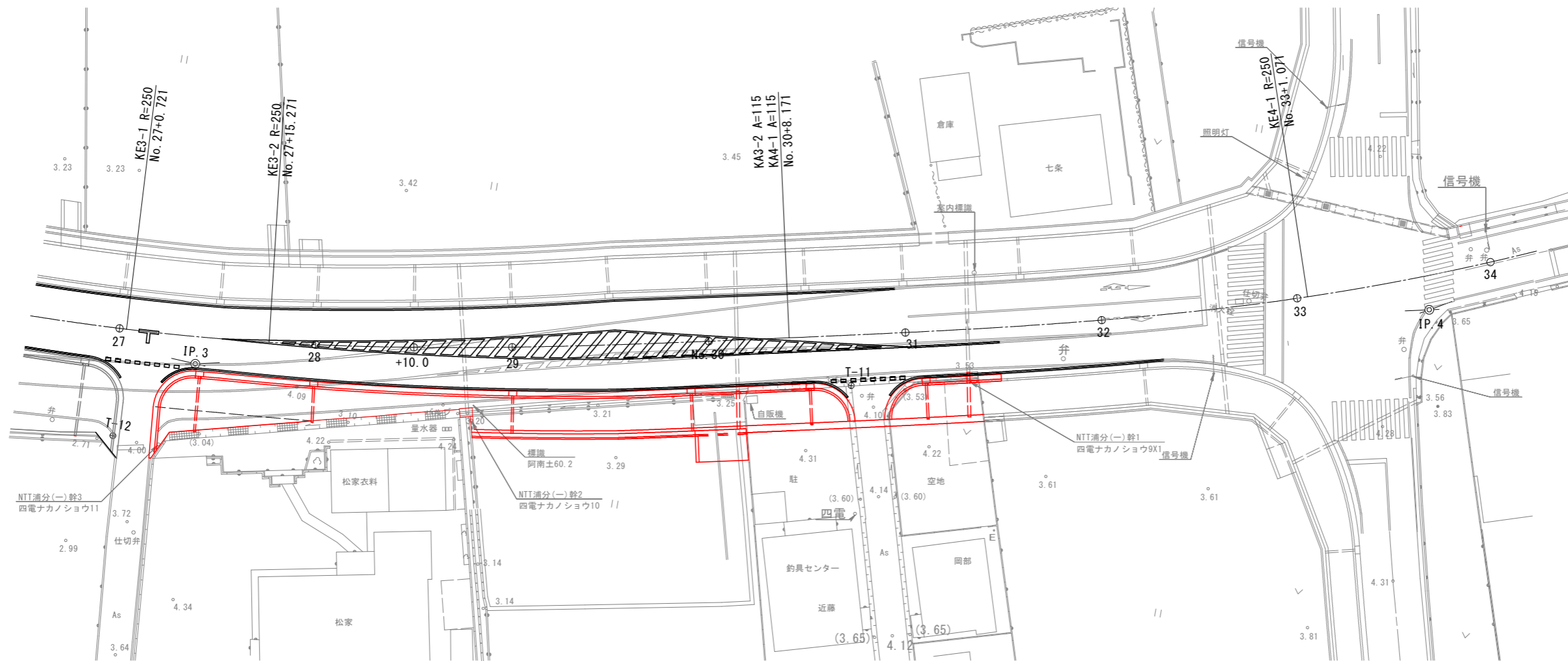
排水工展開図 (右側)



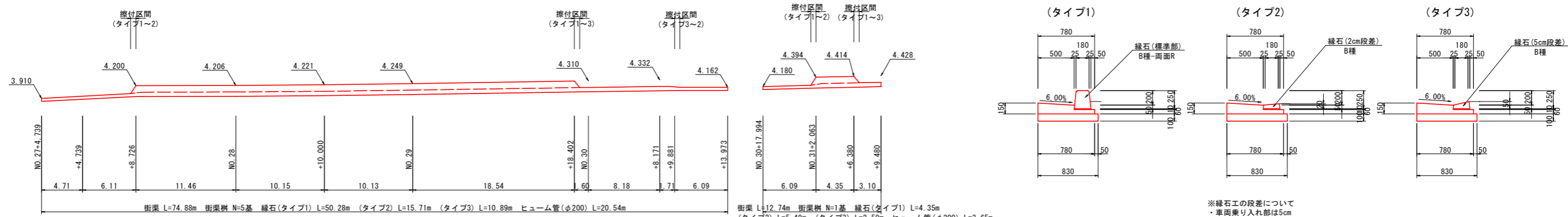
工事名	R1阿土 坂野羽ノ浦線 阿南・羽ノ浦 道路改良工事		
路線名等	(一)坂野羽ノ浦線		
工事箇所	阿南市羽ノ浦町中庄		
図面名	擁壁工 排水工展開図		
縮尺	V=1/100 H=1/200	図面番号	8 / 12
会社名			
事業者名	徳島県南部総合県民局県土整備部(阿南)		

縁石工展開図

V=1/50
H=1/250



縁石工詳細図 S=1/30



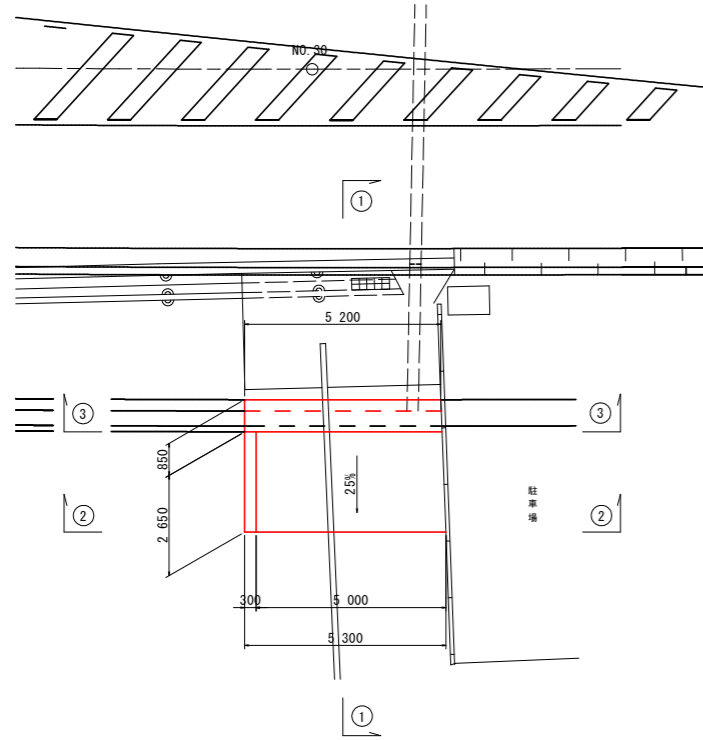
注) 街渠巻き込み端部のすり付けはレベルで行うことを基本とする。

工事名	R1阿土 坂野羽ノ浦線 阿南・羽ノ浦 道路改良工事		
路線名等	(-)坂野羽ノ浦線		
工事箇所	阿南市羽ノ浦町中庄		
図面名	縁石工展開図		
縮尺	V=1/50 H=1/250	図面番号	9 / 12
会社名			
事業者名	徳島県南部総合県民局県土整備部 (阿南)		

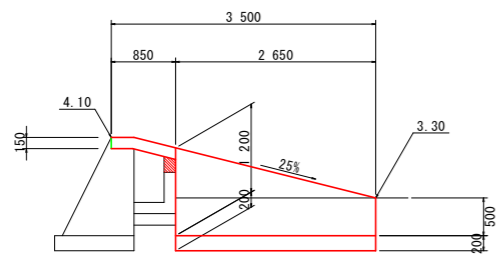
坂路工詳細図

8号坂路工
(NO.30付近右側)

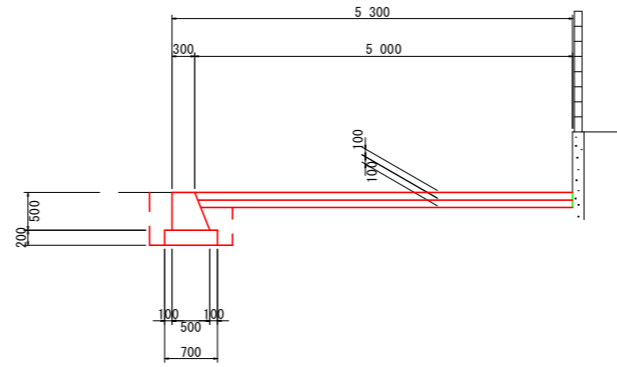
平面図 s=1/100



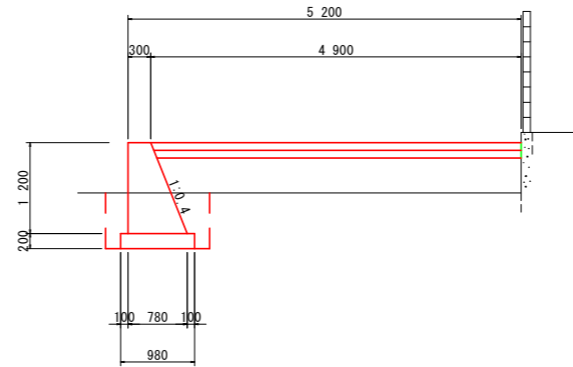
①-①断面 S=1/50



②-②断面 S=1/50

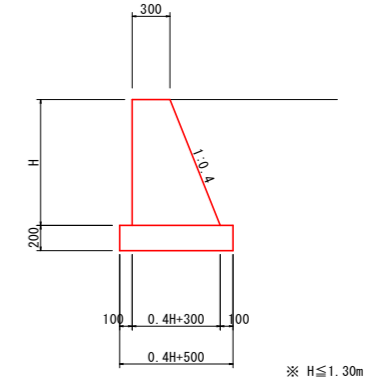


③-③断面 S=1/50



名称		数量
土工	路体盛土(2.5m未満)	0.1
	路体盛土(4.0m未満)	
作業土工	床掘B	1.7
	埋戻(最大埋戻幅1.0m未満)	0.2
	基面整正	0.7
舗装	コンクリート	4.95
	再生砕石	4.90

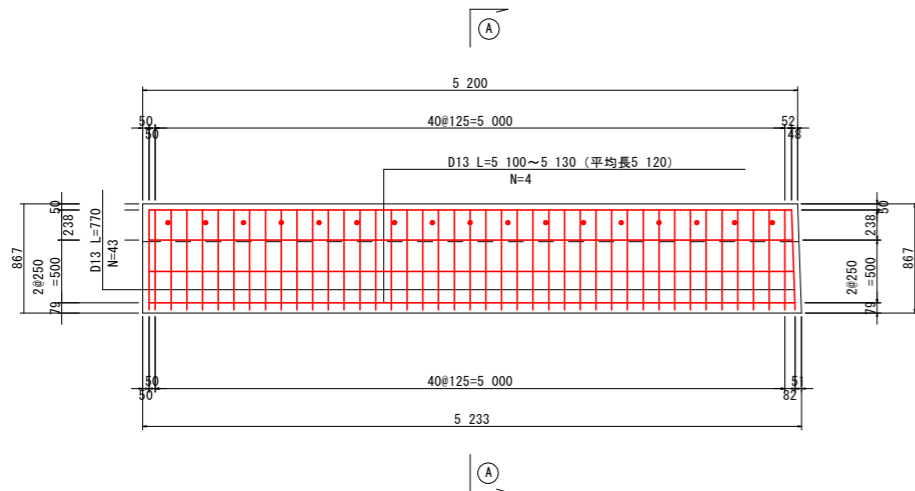
坂路擁壁 S=1/30



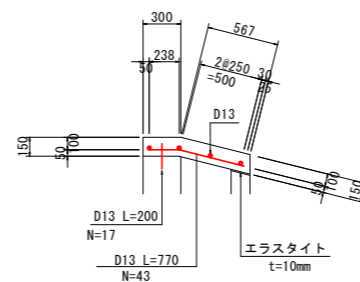
名称	算式	m当り
コンクリート	$1/2 \times (0.4H + 0.60) \times H$	m ³
型枠	$\sqrt{(1^2 + 0.4^2)} \times H$	m ²
基礎砕石	$0.4H + 0.50$ (t=200mm)	m ²

名称		数量
土工	路体盛土(2.5m未満)	0.3
	路体盛土(4.0m未満)	2.2
作業土工	床掘B	1.0
	埋戻(最大埋戻幅1.0m未満)	0.2
	基面整正	1.0
舗装	コンクリート	4.85
	再生砕石	4.80

坂路床版 S=1/30



①-①断面



箇所当り		数量
コンクリート	0.68	m ³
型枠	3.97	m ²
鉄筋 D13	56.71	kg
支保工	1.37	空m ³
エラストイト	0.78	m ²

工事名	R1阿土 坂野羽ノ浦線 阿南・羽ノ浦 道路改良工事		
路線名等	(一)坂野羽ノ浦線		
工事箇所	阿南市羽ノ浦町中庄		
図面名	坂路工詳細図		
縮尺	図示	図面番号	10 / 12
会社名			
事業者名	徳島県南部総合県民局県土整備部(阿南)		

線形図 S=1/500

【測量センター測点・主要点座標リスト1】暫定計画

点名	X座標	Y座標
No.13'	4933.845	4873.673
No.14'	4923.769	4856.422
No.15'	4913.006	4839.580
No.16'	4901.726	4822.995
No.17'	4891.170	4805.977
No.18'	4881.568	4788.431

【IP座標リスト】

点名	X座標	Y座標
IP.1	5025.736	5039.847
IP.2	4898.468	4821.530
IP.3	4795.959	4620.768
IP.4	4711.108	4528.194

【IP・役杭座標リスト】暫定計画

点名	X座標	Y座標
BC.1'	4933.898	4873.768
IP.1'	4921.684	4851.852
EC.1'	4907.337	4831.269
BC.2'	4907.165	4831.023
IP.2'	4892.768	4810.367
EC.2'	4881.318	4787.942

【測量センター測点・主要点座標リスト】(阿南羽ノ浦線)

点名	X座標	Y座標
No.0	4687.111	4554.350
No.0+16.533(BC.1)	4699.644	4543.568
No.1	4702.267	4541.300
No.2	4717.174	4527.968
No.3	4731.695	4514.216
No.3+16.656(EC.1)	4743.483	4502.450

【IP座標リスト】(実線)

点名	X座標	Y座標
IP.1	4722.448	4523.951

【トラバー座標リスト】

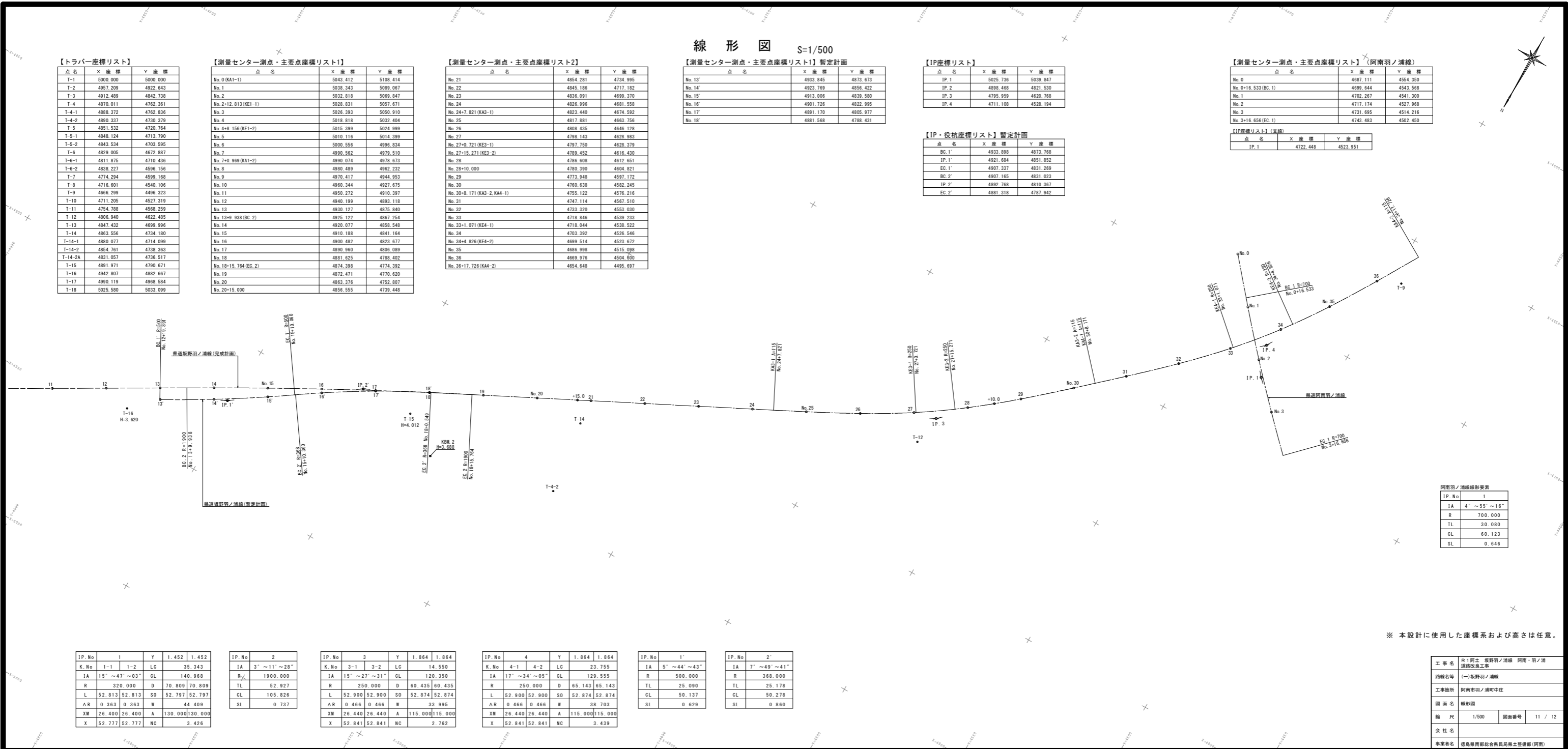
点名	X座標	Y座標
T-1	5000.000	5000.000
T-2	4957.209	4922.643
T-3	4912.489	4842.738
T-4	4870.011	4762.361
T-4-1	4868.372	4762.836
T-4-2	4890.237	4730.379
T-5	4851.532	4720.164
T-5-1	4848.134	4713.790
T-5-2	4843.534	4703.595
T-6	4829.005	4672.887
T-6-1	4811.875	4710.436
T-6-2	4838.227	4596.156
T-7	4774.294	4599.168
T-8	4716.601	4540.106
T-9	4666.289	4496.323
T-10	4711.205	4527.319
T-11	4754.768	4568.259
T-12	4806.940	4622.485
T-13	4847.432	4699.996
T-14	4893.556	4734.180
T-14-1	4890.077	4714.099
T-14-2	4854.761	4738.363
T-14-2A	4831.057	4736.517
T-15	4891.971	4790.671
T-16	4942.807	4882.667
T-17	4990.119	4968.584
T-18	5025.580	5033.099

【測量センター測点・主要点座標リスト1】

点名	X座標	Y座標
No.0(KA1-1)	5043.412	5108.414
No.1	5038.343	5089.067
No.2	5032.818	5069.847
No.2+12.813(KE1-1)	5028.831	5057.671
No.3	5026.393	5050.910
No.4	5016.818	5032.404
No.4+8.156(KE1-2)	5010.399	5024.999
No.5	5010.116	5014.399
No.6	5000.556	4996.634
No.7	4990.562	4979.510
No.7+0.969(KA1-2)	4990.074	4978.673
No.8	4980.489	4962.232
No.9	4970.417	4944.953
No.10	4960.344	4927.675
No.11	4950.272	4910.397
No.12	4940.199	4893.118
No.13	4930.127	4875.840
No.13+9.938(BC.2)	4925.122	4867.254
No.14	4920.077	4858.548
No.15	4910.188	4841.184
No.16	4900.482	4823.377
No.17	4890.960	4806.089
No.18	4881.625	4788.402
No.18+15.764(EC.2)	4874.398	4774.392
No.19	4872.471	4770.620
No.20	4863.376	4752.807
No.20+15.000	4856.555	4739.448

【測量センター測点・主要点座標リスト2】

点名	X座標	Y座標
No.21	4854.281	4734.995
No.22	4845.186	4717.182
No.23	4836.091	4699.370
No.24	4826.996	4681.558
No.24+7.821(KA3-1)	4823.440	4674.592
No.25	4817.891	4663.756
No.26	4808.435	4646.128
No.27	4798.143	4628.983
No.27+0.721(KE3-1)	4797.750	4628.379
No.27+15.271(KE3-2)	4789.452	4616.430
No.28	4786.608	4612.651
No.28+10.000	4780.390	4604.821
No.29	4773.948	4597.172
No.30	4760.638	4582.245
No.30+8.171(KA3-2,KA4-1)	4755.122	4576.216
No.31	4747.114	4567.510
No.32	4733.320	4553.030
No.33	4718.846	4539.233
No.33+1.071(KE4-1)	4718.044	4538.522
No.34	4703.392	4526.546
No.35	4699.514	4523.872
No.34+4.826(KE4-2)	4686.988	4515.998
No.36	4669.976	4504.600
No.36+17.726(KA4-2)	4654.648	4495.697



IP.No	1
IA	4' ~ 55' ~ 16"
R	700.000
IL	30.080
CL	60.123
SL	0.646

IP.No	1	Y	1.452	1.452
K.No	1-1	1-2	LC	35.343
IA	15' ~ 47' ~ 03"	CL	140.968	
R	320.000	D	70.809	70.809
L	52.813	SO	52.797	52.797
ΔR	0.363	W	44.409	
XM	26.400	A	130.000	130.000
X	52.777	NC	3.426	

IP.No	2
IA	3' ~ 11' ~ 28"
R	1900.000
TL	52.927
CL	105.626
SL	0.737

IP.No	3	Y	1.864	1.864
K.No	3-1	3-2	LC	14.550
IA	15' ~ 27' ~ 31"	CL	120.350	
R	250.000	D	60.435	60.435
L	52.900	SO	52.874	52.874
ΔR	0.466	W	33.995	
XM	26.440	A	115.000	115.000
X	52.841	NC	2.762	

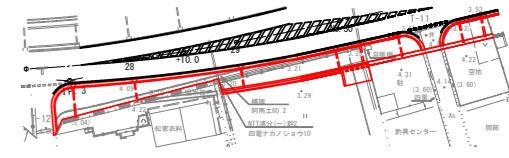
IP.No	4	Y	1.864	1.864
K.No	4-1	4-2	LC	23.755
IA	17' ~ 24' ~ 05"	CL	129.555	
R	250.000	D	65.143	65.143
L	52.900	SO	52.874	52.874
ΔR	0.466	W	38.703	
XM	26.440	A	115.000	115.000
X	52.841	NC	3.439	

IP.No	1'
IA	5' ~ 44' ~ 43"
R	500.000
TL	25.090
CL	50.137
SL	0.629

IP.No	2'
IA	7' ~ 49' ~ 41"
R	368.000
TL	25.178
CL	50.278
SL	0.860

※ 本設計に使用した座標系および高さは任意。

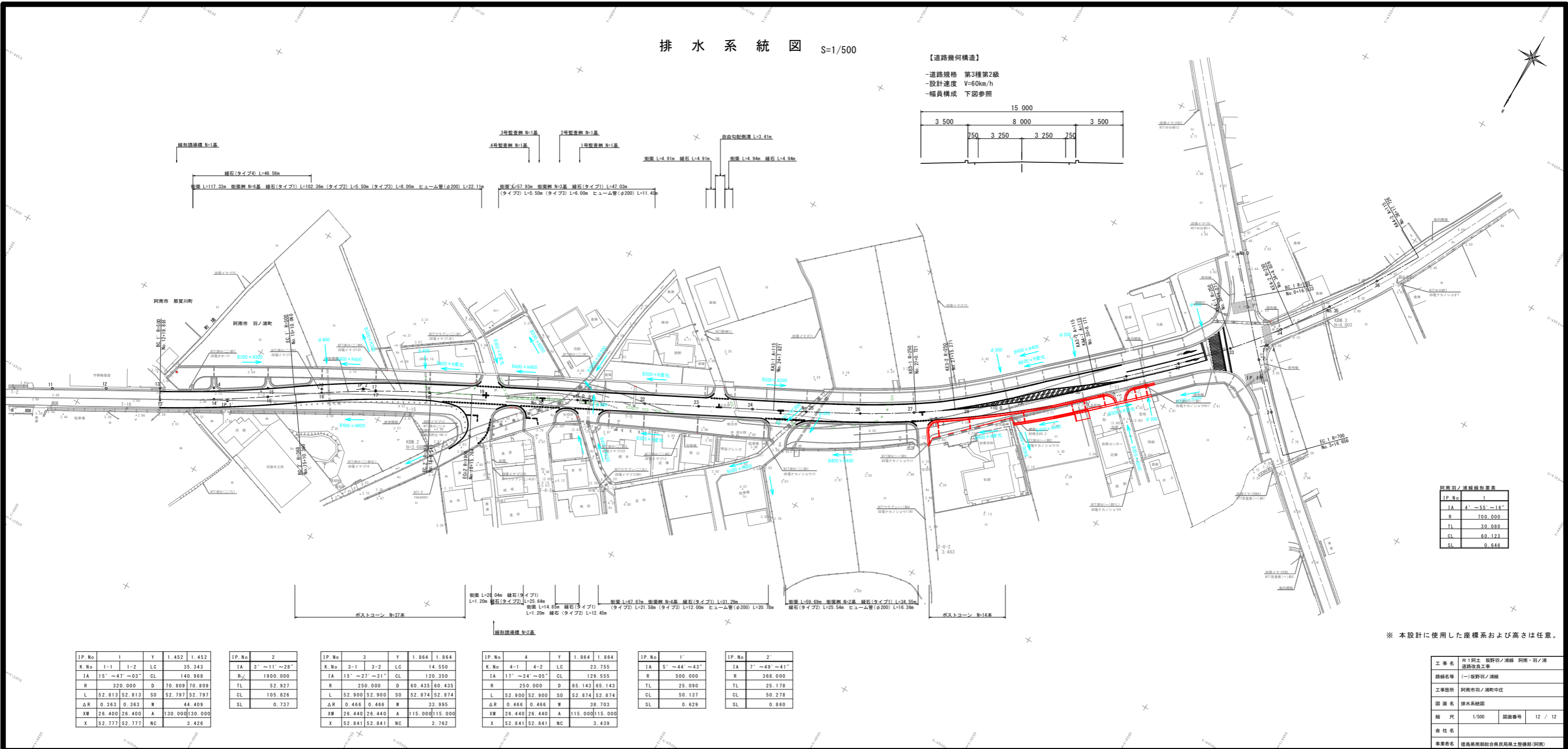
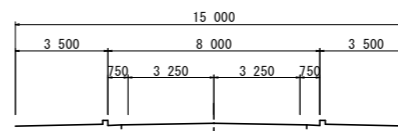
工事名	R1阿土 坂野羽ノ浦線 阿南・羽ノ浦線改良工事
路線名等	(-)坂野羽ノ浦線
工事箇所	阿南羽ノ浦線中庄
図面名	線形図
縮尺	1/500 図面番号 11 / 12
会社名	
事業名	徳島県南部総合市民局土木整備部(阿南)



排水系統図 S=1/500

【道路幾何構造】

- 道路規格 第3種第2級
- 設計速度 V=60km/h
- 幅員構成 下図参照



阿南市ノ浦線線形常表

IP.No	1
IA	4' ~ 55' ~ 16'
R	700.000
TL	20.080
CL	60.123
SL	0.646

※ 本設計に使用した産標系および高さは任意。

IP.No	1	Y	1.452	1.452	
K.No	1-1	1-2	LC	35.343	
IA	15' ~ 47' ~ 03"	CL	140.968		
R	320.000	D	70.809	70.809	
L	52.813	52.813	SO	52.797	52.797
ΔR	0.363	0.363	W	44.409	
XM	26.400	26.400	A	130.000	130.000
X	52.777	52.777	NC	3.426	

IP.No	2
IA	3' ~ 11' ~ 28"
R	1900.000
TL	52.927
CL	105.626
SL	0.737

IP.No	3	Y	1.864	1.864	
K.No	3-1	3-2	LC	14.550	
IA	15' ~ 27' ~ 31"	CL	120.350		
R	250.000	D	60.435	60.435	
L	52.900	52.900	SO	52.874	52.874
ΔR	0.466	0.466	W	33.995	
XM	26.440	26.440	A	115.000	115.000
X	52.841	52.841	NC	2.762	

IP.No	4	Y	1.864	1.864	
K.No	4-1	4-2	LC	23.755	
IA	17' ~ 24' ~ 05"	CL	129.555		
R	250.000	D	65.143	65.143	
L	52.900	52.900	SO	52.874	52.874
ΔR	0.466	0.466	W	38.703	
XM	26.440	26.440	A	115.000	115.000
X	52.841	52.841	NC	3.439	

IP.No	1'
IA	5' ~ 44' ~ 43"
R	500.000
TL	25.080
CL	50.137
SL	0.629

IP.No	2'
IA	7' ~ 49' ~ 41"
R	368.000
TL	25.178
CL	50.278
SL	0.860

工事名	R1阿北 坂野羽ノ浦線 阿南ノ浦ノ浦線改良工事
路線名等	(-)坂野羽ノ浦線
工事箇所	阿南市阿北ノ浦線中庄
図面名	排水系統図
縮尺	1/500 図面番号 12 / 12
会社名	
事業名	徳島県農林部総合農林局長官舎整備部(阿南)